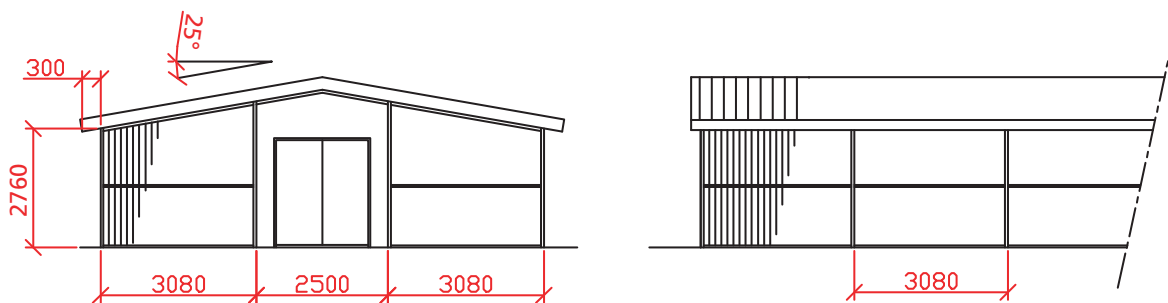


Stall Maxi



Det här är stallet för dig som planerar från 4 boxar och uppåt, egentligen finns det ingen gräns på hur stort det kan bli. Eftersom det är byggt i sektioner kan du förlänga ditt stall senare.

Stall Maxi

Höjden är 5 meter tillnock vid 25° takvinkel. Storleken på stallet bestämmer du, vi kan leverera med boxar, sadelkammare, foderutrymmen och andra utrymmen. Våra boxar har följande mått som standard: boxdjup 3 meter med 2,5 eller 3 meter stallgång, boxbredd 3,0, 3,5 eller 4 meter, taklutning 18° alternativt 25°. Grundmodulen består av 4 st boxar.

Materialbeskrivning

Stålkonstruktionen av varmgalvaniserat material. Stålstolpar 60x60 mm vid ytterväggar, främre stolpar 70x70 mm höjd beroende på vilken taklutning ni väljer. U-profiler: 40x50x40x3 mm. Väggmaterial: 43 mm spåntad hyvlad granplank (obehandlad). Boxinredning höjd 2180 mm med galler och skjutdörrar med öppningsbart galler i dörr. Mellanväggar levereras enligt följande: Plank med galler, alternativt heltäckt upp till 2,23-2,25 m. Lägsta höjd mot yttervägg är 2,70 m.

- Allt obehandlat trämaterial C24 klassificerat.
- Takkonstruktion av trä.
- Bakre balkar 45x245 mm.
- Limträbalk tillkommer beroende på vilken snözon ni har enl. EKS11.
- Takstolsmaterial 45x125 mm eller 45x145 mm.
- Läkt 45x75 mm.
- Plåt TP20 med kondensskydd.
- Förhöjd nock för god ventilation.

Garanti enligt konsumentköplagen.

Montering

Utförlig monteringsanvisning med bilder och text medföljer, som visar uppbyggnad av stallet.

